

OPENMANAGER



Una solida e collaudata piattaforma gestionale, totalmente aperta e flessibile, modellabile a piacere per la realizzazione di sofisticate soluzioni su misura, in grado di dialogare liberamente con i più diffusi prodotti di office automation.

OPENMANAGER

IL GESTIONALE CLIENT-SERVER A MISURA D'UTENTE

La suite applicativa OPENMANAGER è lo strumento ideale per operare agevolmente in un campo in costante evoluzione come la gestione aziendale.

Multitasking, multiuser, utilizzo di potenti database relazionali, multimedialità, sono tra le caratteristiche salienti di OPENMANAGER.

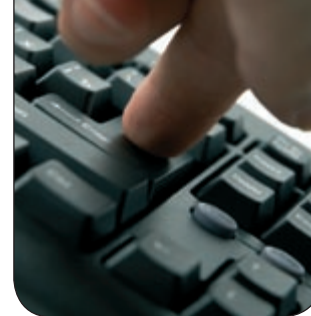
È un software completamente basato su standard, che sfrutta al massimo le potenzialità delle nuove tecnologie, innovativo nella veste grafica e nei contenuti, che conserva un'estrema semplicità di utilizzo.

Strutturato in moduli, aiuta le aziende a reagire velocemente alle evoluzioni del mercato e della tecnologia (Internet, Intranet, Extranet, e-business...).

L'architettura di OPENMANAGER permette l'integrazione di tutte le aree aziendali, fornendo una piattaforma modulare, aperta agli standard, flessibile: un'imbattibile combinazione di funzionalità e tecnologia.

LE FUNZIONALITÀ PRINCIPALI

- Contabilità ordinaria
- Contabilità semplificata
- Partite aperte
- Ritenute d'acconto
- Remote banking
- Beni usati
- Bilancio CEE
- Delega e Telematico F24
- Gestione cespiti
- Centri di costo
- Contabilità industriale
- Ordini clienti/Offerte
- Gestione Vendite
- Ricevute fiscali
- Gestione Intrastat
- Statistiche di vendita
- Gestione Agenti
- Gestione Acquisti
- Flussi autorizzativi/Bbudget di spesa
- Vendita al banco (collegamento registratore di cassa)
- Gestione magazzino/Distinta base
- Lotti/matricole/Serial Number
- Conto lavoro/Terzisti
- Gestione Produzione
- Gestione Flotte aziendali/Autisti
- Sicurezza/Profilo accessi
- Archiviazione ottica integrata
- Tracciabilità documenti



» Crescita graduale

Grazie alla modularità spinta, OPENMANAGER concede all'utente la facoltà di scegliere quali moduli attivare in base alle reali esigenze: in qualsiasi momento sarà possibile integrare il programma con ulteriori prestazioni, senza alcuna penalizzazione in termini di funzionalità.

PRESTAZIONI AL TOP DELLA TECNOLOGIA

- Utilizzo di database relazionali
- Installazione guidata tramite **wizard**
- **Help in line** su tutte le principali funzioni
- Totale **integrazione** con word processor e fogli elettronici
- Aggiornamenti in tempo reale **via Internet**
- Possibilità di integrazione con **applicazioni multimediali**
- **Estrazione di qualsiasi dato** in maniera trasparente
- **Modularità** totale
- Interfaccia **personalizzabile** da ogni singolo utente
- **Oltre 50 tabelle precaricate**: comuni d'Italia, nazioni estere, lingue, anagrafica banche con codici CAB e ABI, codici IVA...
- Gestione della **sicurezza** tramite password
- **Ricerche di dati** tramite il contenuto parziale dei campi
- Gestione automatica dei **salvataggi e ripristini** dei dati
- Creazione di **query SQL** pubbliche o riservate, per ricerche mirate
- **Regole di selezione** per stampe o elaborazioni, memorizzabili e richiamabili
- **Anteprima** a video delle stampe e creazione di file **TXT, RTF, XLS o PDF** inviabili via e-mail
- Possibilità di **modificare il layout** delle stampe



ESIGENZE SPECIFICHE

Archiviazione Ottica Documentale

Uno strumento evoluto che consente l'archiviazione ottica sia dei principali documenti emessi da OPENMANAGER, sia di documenti acquisiti dall'esterno, nel pieno rispetto delle più recenti normative vigenti.



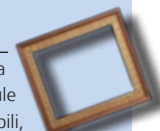
Lotti / Matricole e Tracciabilità

OPENMANAGER, tramite la gestione dei lotti/matricole, risolve le problematiche relative alla tracciabilità e rintracciabilità dei lotti di produzione. Consente, inoltre, di adempiere alle disposizioni dettate dal Regolamento CE 178/2002 sulla tracciabilità dei prodotti alimentari e dei mangimi.



Vendita Articoli a misura

La soluzione per le problematiche della vendita a misura (vetrerie, marmisti, falegnami, ecc.), applicando formule automatiche personalizzabili con multipli/minimi fatturabili, conversioni, ecc.



OPENFASHION: gestione Taglie e Colori

Tutte le funzioni di OPENMANAGER in una soluzione "taglie e colori" completa e immediata: dalla configurazione automatica del codice articolo alla gestione delle distinte base taglie e colori.



MAKE: gestione della Produzione

L'applicativo Dylog rivolto alle aziende di produzione, completamente integrato con OPENMANAGER:

- MPS - Piano principale di produzione
- MRP - Pianificatore
- Avanzamento officina
- Gestione della produzione (materiali e attività)
- Gestione commesse
- Calcolo costi di produzione
- Gestione conto lavoro
- Costificazione standard e a consuntivo



Contabilità

Il modulo di Contabilità risolve le problematiche contabili e gli adempimenti fiscali, racchiudendo tutta l'esperienza Dylog in materia. MultAziendale e multisercizio, consente di tenere simultaneamente sotto controllo la contabilità di più imprese e di diversi esercizi. L'apertura verso altre applicazioni, gestionali o di office automation, rende il modulo uno strumento di lavoro e di controllo avanzato e insostituibile.

» Caratteristiche funzionali

- Regime Ordinario e Semplificato.
- Piano dei Conti preconstituito a 2, 3 o 4 livelli.
- Elaborazione istantanea di grafici comparativi.
- Collegamento diretto con le ritenute d'acconto, i cespiti, le partite aperte, le scadenze, la rilevazione dei centri di costo e di ricavo e la gestione Intrastat.
- Gestione della contabilità di diverse filiali, con registrazione degli eventi contabili direttamente dalla Prima Nota.
- Generazione di movimenti simulati.
- Generazione automatica di ratei e risconti.
- Chiusura delle partite aperte e generazione automatica dei movimenti contabili.
- Gestione completa dei bonifici a fornitore.
- Gestione dei beni usati.
- Integrazione con il modulo Nota Integrativa.

REPORT CONTABILI E FISCALI

- Stampe contabili e fiscali
- Giornale di contabilità
- Partitari contabili
- Bilancio d'esercizio
- Bilanci di verifica
- Giornale bollato
- Registro IVA (gestione di cinque registri IVA per tipologia di registro per ogni singola sezione)
- Gestione completa dell'IVA
- Apertura e chiusura dell'esercizio automatiche

Sezione e Livello	Voce Piano dei Conti	Anno 2007	Anno 2006
A	STATO PATRIMONIALE ATTIVO	844.250,63	101.519,58
A.A.	CREDITI VERSO SOG PERI VERSAMENTI AF	0,00	0,00
A.A. 521	Parte già acchianata	0,00	0,00
A.A. 532	Parte non ancora acchianata	0,00	0,00
A.B	IMMOBILIZZAZIONI	679.619,62	664.942,50
A.B.1	Immobilitazioni immateriali	13.510,08	13.456,75
A.B.1.1	Costi impianto ed ampliamento	0,00	0,00
A.B.1.1.2	Fondo ammortamento	0,00	0,00
A.B.1.1.4	Fondo svalutazione	0,00	0,00
A.B.1.1.10	Disvali in locazione finanziaria	0,00	0,00
A.B.1.2	Costi ricerca, sviluppo e pubblicità	5.906,66	5.906,66
A.B.1.3	Diritti di brevetto e di utilizzazione delle opere d	0,00	0,00
A.B.1.4	Concessioni, licenze, marchi e diritti simili	65,77	12,44
A.B.1.5	Avanzamenti	7.457,65	7.457,65
A.B.1.6	Immobilitazioni in corso e acconti	0,00	0,00
A.B.1.7	Altre	0,00	0,00
A.B.2	Immobilitazioni materiali	589.167,17	589.642,79
A.B.2.1	Terroni e fabbricati	536.096,25	536.096,25
A.B.2.2	Fondo ammortamento	-47.652,98	-47.652,98

Gestione Bilancio CEE e XBRL

GESTIONE RITENUTE D'ACCONTO

- Ritenute d'acconto
- Certificazione di fine anno
- Trasmissione dati per Modello 770
- E-MENS
- Modulo F24

RICLASSIFICAZIONE DI BILANCIO

- Piano dei Conti IV Dir. CEE precaricato
- Stampa del bilancio CEE
- Riclassificazione di bilancio

SCAMBIO DATI CON IL COMMERCIALISTA

Il modulo Contabilità consente l'importazione di movimenti di prima nota da altre procedure e lo scambio dati contabili con le soluzioni Dylog per il commercialista (EXPERT, EXPERT UP e PRASSI).

Centri di Costo e Cespiti

Il modulo Centri di Costo consente di ripartire, in base alle indicazioni fornite dalla prima nota, la movimentazione di costi e ricavi su centri di costo/ricavo predeterminati, ottenendo report dettagliati delle attività svolte.

La gestione completa dei beni patrimoniali dell'azienda è ottenibile tramite il modulo Cespiti Ammortizzabili, che offre un cruscotto esauriente sull'argomento.

» Centri di Costo

- Piano dei conti dei centri di profitto (costi/ricavi) a tre livelli.
- Ripartizione percentuale in caso di abbinamento di più centri di costo o ricavo ad un sottoconto contabile.
- Budget annuale, ripartito mensilmente.
- Prospetti di stampa giornalieri, mensili o annuali, con il grado di raggiungimento degli obiettivi.
- Analisi dei valori consuntivi e preventivi dei centri di costo/ricavo prendendo in considerazione un periodo temporale comprendente diversi esercizi.
- Integrazione con la Gestione Commesse.

» Cespiti Ammortizzabili

- Gestione civilistica e fiscale.
- Memorizzazione dei gruppi merceologici.
- Gestione dei beni immobili
- Anteprese di un ipotetico piano di ammortamento.
- Attivazione, direttamente dalla prima nota, di ogni evento legato ai cespiti (codifica in gestione, rilevazione di eventuali valutazioni/svalutazioni, ammortamenti, ecc...).
- Regime dei beni usati.
- Otto modalità di calcolo, oltre alla possibilità di indicare una percentuale libera, anche per un periodo diverso dai dodici mesi.
- Simulazioni contabili che permettono di generare, in qualsiasi periodo dell'anno, scritture di ammortamento simulate, che potranno essere incluse in un'eventuale stampa del bilancio d'esercizio.
- Stampa del libro cespiti con selezione dei vari dati presenti in gestione tramite un pratico pannello filtri.

Gestione cespiti: riepilogo dettagliato per singolo cespite

Gruppo Cespiti	Codice	Descrizione	PROGRESSIVI	ANNUALI
		Tot Ammort Inziale		10.000,00
		Costo Originario	10.000,00	0,00
		Spese incrementative	0,00	0,00
		Finanziamento	0,00	0,00
		Interessi Passivi	0,00	0,00
		Oneri Diversi	0,00	0,00
		IVA Imputabile	0,00	0,00
		Spese Riparazione	0,00	0,00
		Eliminazione	0,00	0,00
		Distruttione	0,00	0,00
		Costo Originario Parziale	0,00	0,00
		Tot Ammortizzabile	10.000,00	10.000,00
		Fido Amm. Inziale	1.000,00	1.000,00
		Utilizzazioni	0,00	0,00
		Fido Amm. Totale	1.000,00	1.000,00

GESTIONE AUTOMEZZI/AUTISTI

- Targhe, date immatricolazione, km percorsi
- Scadenario tagliandi, assicurazioni, ecc.
 - Schede carburante
 - Dotazioni aggiuntive (satellitare, telepass, ecc.)
 - Piani di manutenzione
 - Magazzino ricambi
 - Gestione multe/ricami



Vendite/Ordini Clienti/Offerte

Completamente integrato con gli altri, il modulo Vendite consente la gestione di tutti i documenti attinenti, provenienti sia dall'interno che dall'esterno dell'azienda. L'emissione dei documenti di vendita genera in tempo reale l'aggiornamento dei corrispondenti campi nei moduli Contabilità e Magazzino.

» Caratteristiche funzionali

- Gestione dei nominativi "prospect".
- Trasformare delle offerte in ordini, con evasioni totali, parziali od in esubero.
- Memorizzare dei modelli di ordine riutilizzabili
- Trasferimento dei dati in prima nota, con generazione dei movimenti contabili e imputazione automatica ai centri di ricavo.
- Documenti commerciali studiati per agevolare al massimo l'operatività dell'utente.
- Gestione di quattro sconti riga più uno sconto in chiusura.
- Gestione articoli con unità di misura diverse da quelle impostate per il magazzino con indicazione dei fattori di conversione fissi o variabili.
- Controllo del carico/scarico dei lotti/matricola.
- Possibilità di scelta, per ogni utente, dell'interfaccia grafica preferita per l'inserimento dei documenti.
- Gestione di più tipologie di documenti con diverse numerazioni (assoluta o annuale).
- Layout di stampa completamente personalizzabile.
- Margine del venduto, sia a livello di reportistica, sia on-line, interattivo in inserimento ordine.

- Moduli di stampa completamente personalizzabili tramite il tool di gestione dei report distribuito con OPENMANAGER.
- Numerazione di fatture e DDT alfanumerica.
- Gestione di listini promozionali con sconti a scaglione di valore o quantità.
- Inserimento documenti con codifica interna, associata al cliente oppure al fornitore.
- Generazione dei documenti tramite inserimento del codice a barre abbinato all'articolo, o tramite importazione da file esterno.

VENDITA AL BANCO

- Inserimento rapido degli articoli anche tramite codice a barre
- Collegamento con il registratore di cassa ed emissione diretta dello scontrino
- Emissione diretta bolle
- Emissione diretta ricevute fiscali
- Emissione diretta fatture/ricevute fiscali
- Tasti diretti programmabili (impostazione automatica di un articolo nello scontrino)
- Possibilità di utilizzo tramite video touch screen
- Collegamento tra punti vendita via FTP (ideale per il franchising)



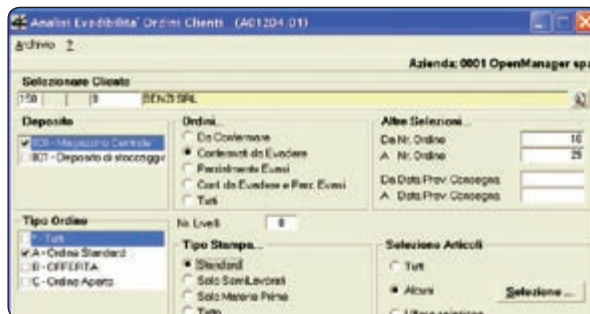
GESTIONE AGENTI

- Tre agenti gestibili su ogni documento
- Provvigioni per zona
- Provvigioni per sconto
- Calcolo sul fatturato, sullo scaduto, sull'incassato
- Distinta fatture per agente
- Scadenario fatture per agente
- Autofattura agenti
- Conteggio dell'Enasarco

GESTIONE RICEVUTE BANCARIE

- Gestione effetti
- Emissione automatica su supporto magnetico o cartaceo
- Rilevazione da remote banking di insoluti e movimenti di prima nota
- Contabilizzazione effetti a livello di prima nota contabile

Analisi evadibilità ordini clienti parametrizzabile



Acquisti

Integrato con gli altri, il modulo Acquisti amministra il ciclo commerciale passivo. Consente di registrare gli ordini ai fornitori e genera i documenti di carico di magazzino e le relative fatture. La registrazione dei documenti commerciali di acquisto provvede, come per il modulo Vendite, ad aggiornare quantità e valore del magazzino, sfruttando le potenzialità delle causali di magazzino. La procedura di contabilizzazione provvede a generare il movimento di contabilità relativo alle fatture.

» Caratteristiche funzionali

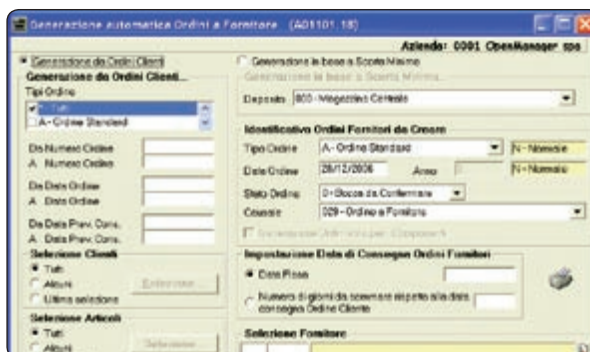
- Possibilità di memorizzare più modelli d'ordine.
- Gestione ordini aperti.
- Generazione delle fatture immediata o differita.
- Contabilizzazione delle fatture con trasferimento in Prima Nota.
- Cruscotto acquisti con proposte parametriche di riassortimento.

- Generazione automatica dei movimenti contabili con imputazione ai centri di costo.
- Gestione di quattro sconti riga più uno sconto in chiusura.
- Gestione articoli con unità di misura diverse da quelle impostate per il magazzino con indicazione dei fattori di conversione fissi o variabili.
- Carico/scarico dei lotti/matricole.
- Documenti di reso e di conto lavorazione con indicazione del deposito del terzista o della fase di lavorazione.
- Gestione di più tipologie di documenti con diverse numerazioni (assoluta o annuale).
- Layout di stampa completamente personalizzabile.
- Gestione di diversi listini fornitori, con manutenzione manuale o automatica.
- Listini fornitori importabili in formato elettronico.
- Sconti a scaglione di valore o quantità.
- Inserimento documenti con codifica interna, associata al cliente oppure al fornitore.

RICHIESTE D'ACQUISTO AUTOMATICHE

- Generazione automatica degli ordini sulla base degli ordini clienti inseriti nelle vendite
- Copertura scorta minima
- Criteri di selezione
- Gestione iter autorizzativi
- Gestione delle versioni
- Invio automatico di e-mail ai vari step autorizzativi
- Integrazione con il modulo MRP

Generazione automatica ordini fornitori da fabbisogno ordini clienti



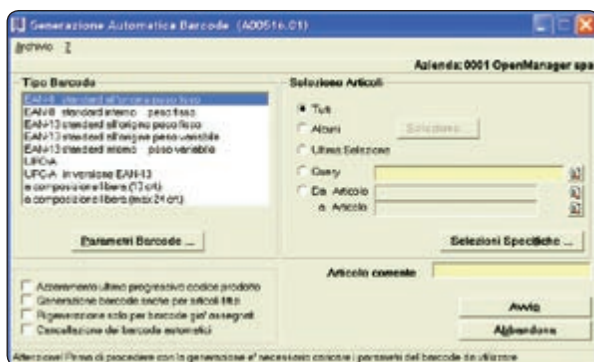
Magazzino/Produzione/Commesse/Conto lavoro

Una struttura parametrica, una grande flessibilità, la possibilità di gestire contemporaneamente più magazzini (reali o virtuali) per ognuna delle ditte attivate, una gestione completa dei materiali sotto l'aspetto contabile, gestionale e fiscale, un'anagrafica articoli particolarmente ricca, sono solo alcuni dei punti di forza del modulo Magazzino. A tutti gli articoli possono essere abbinati testi, immagini o filmati, in modo da creare un catalogo multimediale della merce stoccata.

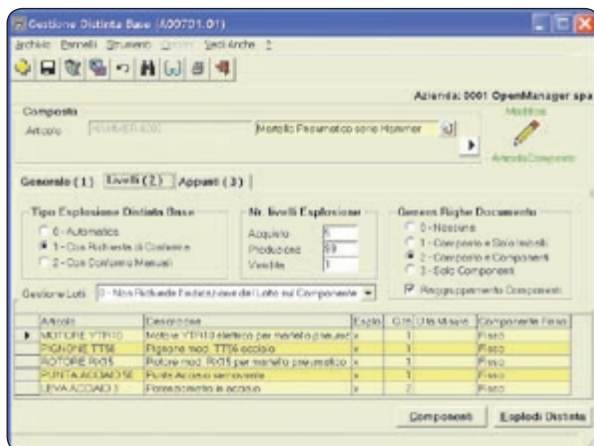
ANALISI DI MAGAZZINO

- Analisi ABC
- Analisi del ricarico medio
- Indici di copertura e rotazione
- Grafici generati automaticamente
- 14 tipi diversi di valorizzazioni
- Valorizzazioni fiscali LIFO, FIFO e LIFO continuo

Generazione di codici a barre in automatico in qualsiasi formato



Distinta base con 99 livelli



» Caratteristiche funzionali

Il modulo è collegato con le gestioni commerciali (Vendite, Acquisti, Statistiche) e produzione del programma: l'inserimento dei documenti commerciali provvede all'aggiornamento dei valori progressivi di magazzino, grazie a causali circostanziate. È possibile generare ex-novo progressivi di magazzino non contemplati. La gestione è supportata da un'anagrafica articoli che consente di indicare tutte le peculiarità delle referenze di magazzino, fino alla creazione di campi personalizzati, integrati nell'applicativo con quelli di default.

- Verifica dei saldi e delle valorizzazioni di magazzino, generale o per singolo deposito, reale e virtuale, secondo diverse logiche:
 - » Costo medio
 - » Costo medio ponderato
 - » Costo ultimo
 - » Costo standard
 - » Costo minimo
 - » Costo massimo
 - » Ultimo prezzo
 - » Lifo annuale
 - » Lifo continuo
 - » Fifo annuale
 - » Fifo continuo
- È possibile poi definire progressivi di valorizzazione personalizzati secondo logiche non standard ed effettuare confronti e simulazioni utilizzando fino a cinque progressivi diversi.
- Gestione completa di tracciabilità e rintracciabilità attraverso l'adozione di lotti e serial number; sono gestite scadenze e garanzie, sia lato fornitore sia lato cliente. Il tutto accessibile da un comodo cruscotto di interrogazione dati.
- Possibilità di abbinare uno o più codici a barre ad ogni articolo; è possibile generare i codici secondo le logiche più diffuse (EAN13, EAN8 e UPC).
- Un sistema completo di causali di magazzino attraverso le quali è possibile gestire ogni sorta di movimentazione sia all'interno dell'azienda sia verso l'esterno.
- Due tipi di movimento di magazzino: reali (effettivi con impatto immediato) e simulati (non in grado di modificare i valori di magazzino, se non dopo una definitiva conferma).
- Gestione di più distinte base per articolo (fino a 99 livelli), con la possibilità di scelta nei vari contesti. È consentito l'utilizzo di articoli alternativi per ogni voce di distinta. Possibilità di trattamento massivo delle distinte stesse con sostituzioni, cancellazioni o inserimenti di singole voci all'interno di gruppi di distinte.
- Stampa etichette con tutte le informazioni necessarie a una completa gestione di magazzino.
- Ricodifiche articoli gestite in modo coerente anche ad attività avviate.
- Generazione di liste di prelievo a partire da ordini o ddt.
- Analisi di magazzino (indici di copertura e rotazione, analisi ABC, analisi ricarico medio).
- Reportistiche specifiche con controllo degli impegni di magazzino e composti realizzabili.
- Totale apertura verso fogli elettronici o word processor, con anteprima a video di tutte le stampe ed esportazione file in formato testo, Word, Excel o pdf.
- Possibilità di importare dati da file esterni generati secondo le specifiche Dylog.

Assistenza e aggiornamento

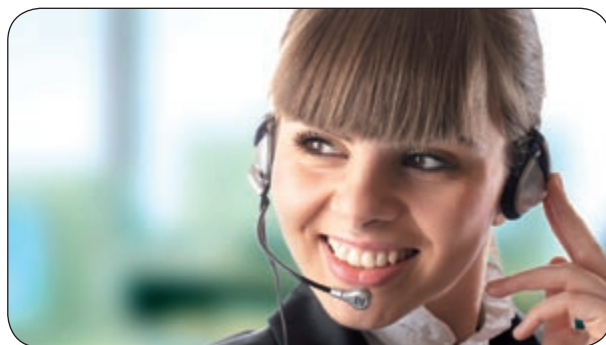
Il vero punto di forza di OPENMANAGER è l'assistenza. Con Dylog avrete sempre al vostro fianco una grande industria del software, leader con decine di migliaia di installazioni in tutta Italia e quasi trent'anni d'esperienza.

OPENMANAGER vi verrà consegnato già adeguato alle norme di legge in vigore. Il Contratto di Manutenzione Software vi consentirà di ricevere direttamente da Dylog, via Internet, gli aggiornamenti del prodotto.

Potrete avvalervi del servizio di assistenza tecnica telefonica tramite un call center con oltre 100 operatori, attivi anche via web, e troverete risposta alle domande più frequenti consultando l'area riservata alle FAQ, presente sul sito Internet.

In qualsiasi momento, la rete degli oltre 700 Partner Dylog è in grado di fornire servizi di avviamento, formazione e assistenza direttamente presso il cliente. Il tutto a tariffe convenzionate e con tempistiche di intervento ridotte al minimo.

La struttura a moduli integrati consente di dotarvi esclusivamente delle prestazioni che riterrete necessarie. In seguito potrete implementare OPENMANAGER con ulteriori moduli, o più postazioni di lavoro, alle condizioni vantaggiose che Dylog riserva ai già clienti.



LE SOLUZIONI GESTIONALI DYLOG PER LE AZIENDE

OPENMANAGER

Gestionale per piccole, medie e grandi imprese.



MAKE

Soluzione per aziende di produzione.



OPENTRUCK

Soluzione specifica per l'autotrasporto.



OPENFASHION

Per chi gestisce articoli con varianti taglia/colore.



SIGNA

Soluzione gestionale rivolta a negozi e punti vendita.



OMEGA FAST

PMI industriali e commerciali.



NORMA AZIENDA

Suite gestionale integrata per ogni tipo di azienda.



MANAGER

Gestionale MS-DOS per piccole e medie imprese.



OMEGA WINGS

Soluzione gestionale per piccole imprese.



EASY BUSINESS

Microgestionale per piccole imprese/artigiani.



NORMA LAVORO

Gestione paghe e contributi dipendenti.



CRONOS

Rilevazione presenze e controllo accessi.



MYDOCS

Archiviazione ottica.



TELEHELP: LA TELEASSISTENZA SUGLI APPLICATIVI DYLOG

TeleHelp è un servizio di teleassistenza, basato su una tecnologia avanzata - che non richiede alcuna installazione di software dedicato - grazie a cui i tecnici Dylog intervengono in tempo reale sul sistema del cliente.

TeleHelp è la soluzione per:

- La verifica della corretta installazione e configurazione degli applicativi Dylog.
- Il controllo dell'integrità della base dati.
- Le elaborazioni particolari, che richiedono la supervisione di un tecnico

Il servizio **TeleHelp** è attivabile dal sito www.dylogcenter.it.

PRENOTA L'HOT LINE

Tramite un sistema di prenotazione via Internet, raggiungibile dal portale www.dylogcenter.it, il cliente Dylog richiede al call center di essere ricontattato in orario prefissato.

I vantaggi:

- Nessuna attesa in coda al centralino
- Tariffe telefoniche preferenziali
- Contatto con personale specializzato sul problema specifico segnalato al momento della prenotazione
- Tempestiva risoluzione dei problemi anche nei periodi di massima emergenza

PREREQUISITI E MAGGIORI INFORMAZIONI

www.dylog.it

DYLOG[®]
SOFTWARE & TECHNOLOGY

DYLOG ITALIA S.p.A. - Corso Bramante, 53 - 10126 Torino - Tel. 199 207 607 - Fax 199 742 852

INTERNET
www.dylog.it
info@dylog.it

Numero Verde
800 98 48 98

OMFO1008