



Linea Azienda

Fatturazione Elettronica

Riepilogo variazioni voci di menu già comunicati in sede di aggiornamenti Dynet

Versioni..... **.NET**
Rel. docum.to..... **240119RIEP**
Data docum.to..... **24/01/2019**

INDICE

A) MODIFICHE MASCHERE GENERAZIONE FE VERSO PRIVATI	2
📖 SCELTA GESTORE.....	2
📖 GESTIONE TRASCODIFICHE:	3
🔗 CONDIZIONI DI PAGAMENTO e TERMINI DI RESA.....	4
🔗 VALUTE.....	5
🔗 IVA.....	6
🔗 UNITA' DI MISURA/CENTRI DI COSTO/CONTI CONTABILI	7

A) MODIFICHE MASCHERE GENERAZIONE FE VERSO PRIVATI**SCelta GESTORE**

Modifica comunicata con *Dynet* rel. 11.10.90

Nel box di selezione **Scelta Gestore** presente nei **Dati Generali** i provider erano rappresentati nel seguente modo.

5 - Provider Misto ArXivar: Firma Elettronica, Invio PEC a Sdi e Conservazione ArXivar	▼
5 - Provider Misto ArXivar: Firma Elettronica, Invio PEC a Sdi e Conservazione ArXivar	
6 - Provider ArXivar: Invio Fattura e Conservazione	
9 - Provider Azienda/Studio Digitale: Invio Fattura e Conservazione	
10 - Provider Misto Azienda/Studio Digitale: Firma Elettronica, Invio PEC a Sdi e Conservazione Azienda/Studio Digitale	

Con gli ultimi aggiornamenti invece sono stati eliminati i numeri relativi ai provider.

Provider Interno: Firma Elettronica, Invio PEC a Sdi	▼
Provider Azienda/Studio Digitale: Invio Fattura e Conservazione	
Provider Misto Azienda/Studio Digitale: Firma Elettronica, Invio PEC a Sdi e Conservazione Azienda/Studio Digitale	
Provider Interno: Firma Elettronica, Invio PEC a Sdi	

La scelta **9 – Provider Azienda → Studio Digitale: Invio Fattura e Conservazione** indicata nel filmato, è ora diventata:

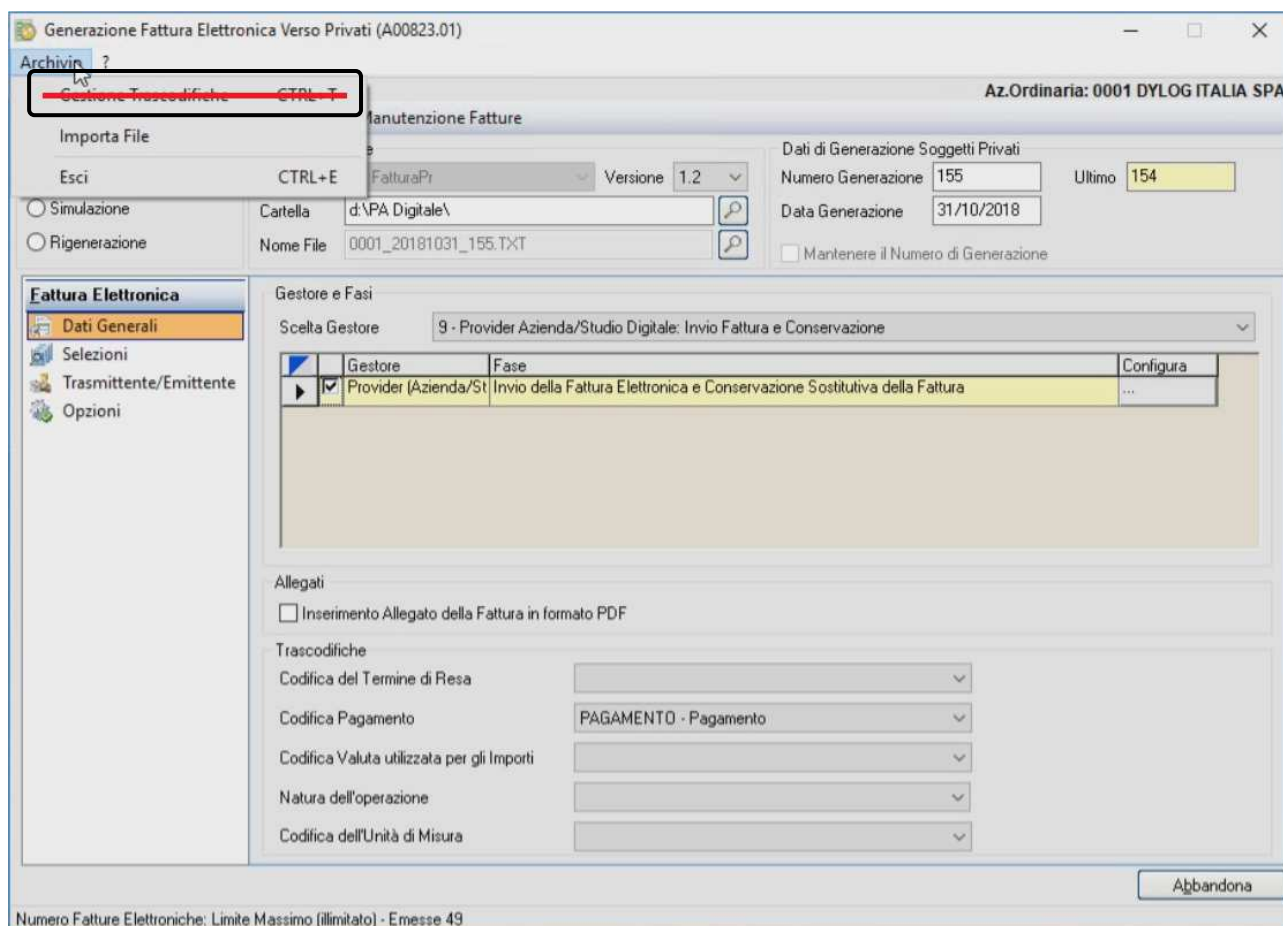
Provider Azienda → Studio Digitale: Invio Fattura e Conservazione

GESTIONE TRASCODIFICHE:

Modifica comunicata con *Dynet* rel. 11.11.90

Nell'ottica di semplificare la maschera, la gestione delle trascodifiche è stata modificata spostando alcune voci all'interno delle specifiche gestioni.

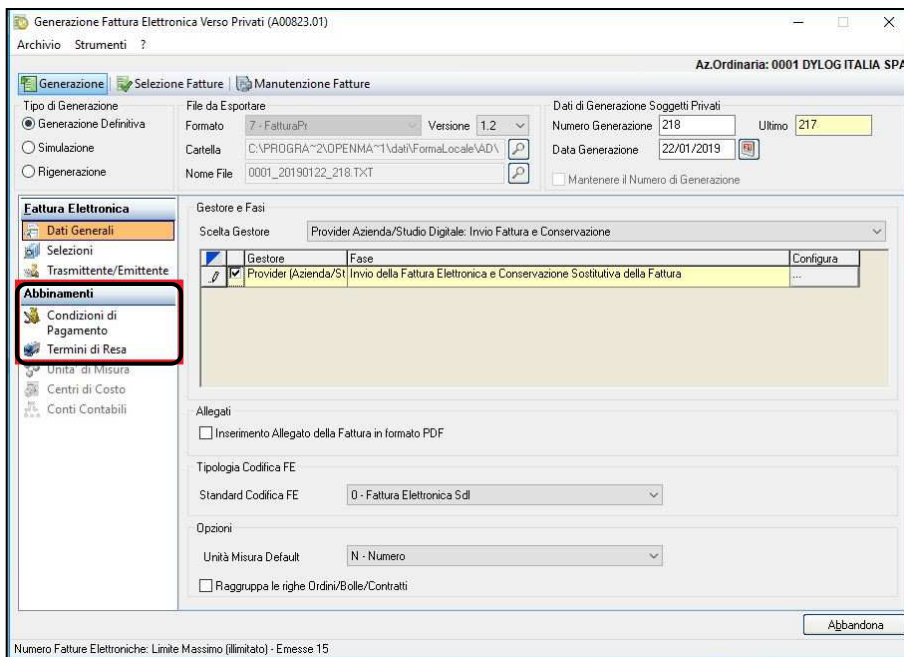
È stata pertanto dismessa la vecchia voce di menu **Gestione Trascodifiche** (→ menu **Archivio**), tramite la quale era possibile richiamare la gestione delle trascodifiche.



Le trascodifiche sono state riposizionate
come descritto nelle pagine che seguono

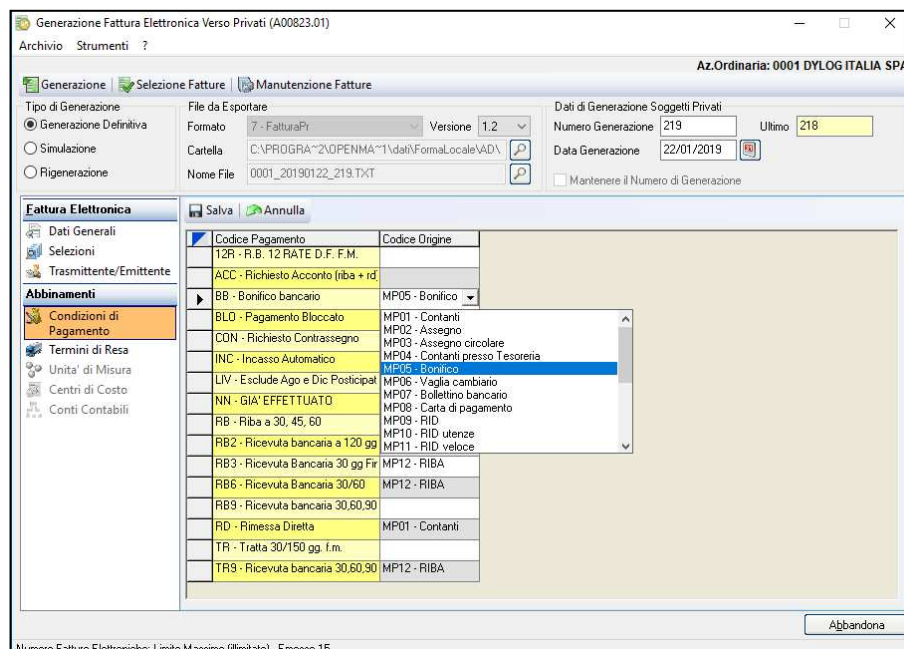
CONDIZIONI DI PAGAMENTO E TERMINI DI RESA

Queste due trascodifiche sono state spostate nella sezione **Abbinamenti** nella **Barra di navigazione verticale** disponibile sulla sinistra della maschera.



Utilizzando queste voci è possibile impostare l'abbinamento tra il codice del gestionale e il codice ministeriale.

Questo avviene selezionando la voce ritenuta corretta nel menu a tendina rispettivamente nella colonna **Codice origine** oppure **Termine di resa**.



Per salvare le modifiche cliccare su **Salva**.

VALUTE

Questa trascodifica è stata spostata all'interno della voce **Valute & Cambi**, presente nel menu **Dati base – Tabelle**.

All'interno della valuta utilizzata nei documenti verificare che il campo **Codice ISO** sia valorizzato (nel caso di EURO il valore è EUR).

Gestione Tabella TVAL - Valuta (A00161.02)

Codice F Euro

Codice ISO EUR

Simbolo Moneta € Numero decimali 2

Separatore decimali - Separa i decimali con la virgola

Imposta come Moneta Nazionale Proposta

Moneta degli Stati membri partecipanti all'Uem

Un Euro è 1 €

Moneta a valutazione giornaliera

Cambi

	Data	Un Euro e'... €
*		

Salva
Aggiungi
Disattiva
Duplica
Esci
Elimina Cambi...
Grafico

I Tassi di conversione devono essere espressi come la quantità di valuta necessaria ad ottenere 1 Euro.

Per salvare le modifiche cliccare su **Salva**.

IVA

Questa trascodifica è stata spostata all'interno della voce **Codici iva e Titoli di esenzione** presente nel menu **Dati base – Tabelle**.

All'interno del codice Iva utilizzato nei documenti occorre entrare nella funzione **Personalizzazione natura**.

Gestione Tabella TIVA - Codici Iva (A00155.02)

Codice: 709 ESCLUSO ARTICOLO 15 DPR 633/72

Descrizione Ridotta: ESCL. ART.15

Tipo Codice Iva: - Generico

Tipo IVA: 5 - Escluso

Aliquota IVA: 0,000

% IVA Ventilazione: 0,000

% di Indetraibilità: 0,000

% di Compensazione: []

Periodo di Validità dal [] al []

Genera Volume d' Affari

Gestisce Plafond

Per Esportazione in CEE

Escluso dai Modelli INTRA

Escludi da Comunicazione operazioni IVA

Escludi da Comunicazione Black List

Proposto

IVA MOSS

DI.50/2017 - Dich. Iva anno precedente

Salva

Aggiungi

Disattiva

Duplica

Norma di Riferimento

Personalizzazione Natura

Esci

← →

L'abbinamento tra il codice del gestionale e il codice ministeriale avviene selezionando le voci ritenute corrette nei menu a tendina **Natura e Sottonatura**.

Personalizzazione Natura per DTF e codifica per interscambio dati fattura (A00155.07)

Codice IVA: 709 ESCLUSO ARTICOLO 15 DPR 633/72

Tipo IVA: 5 Escluso

Codifica utilizzata per Comunicazione dati delle fatture emesse/ricevute

ATTENZIONE!

Il tipo 'natura' viene riportato in automatico nella 'Comunicazione dati delle fatture emesse/ricevute', pertanto non deve essere effettuata nessuna personalizzazione.

Il programma in base al tipo di codice Iva e alla tipologia di movimento a cui è abbinato riporta il codice corrispondente da N1 a N7 nell'apposito campo della comunicazione.

La personalizzazione deve essere fatta esclusivamente nel caso in cui si desideri modificare il codice natura per uno specifico Codice, da riportare nella comunicazione in sostituzione di quello proposto in automatico dal programma.

Natura proposta in automatico in base alla tipologia del movimento:
N1 - escluso ex art.15

Natura da riportare nella Comunicazione dati delle fatture emesse/ricevute: []

Codifica utilizzata per procedura interscambio Assosoftware dati fatture

Fatture di Vendita

Natura: N1 - escluso ex art.15

Sottonatura: N010100 - Escluso dalla base imponibile art.15

Abbinamento multiplo

Fatture di Acquisto

Natura: N1 - escluso ex art.15

Sottonatura: N010100 - Escluso dalla base imponibile art.15

Abbinamento multiplo

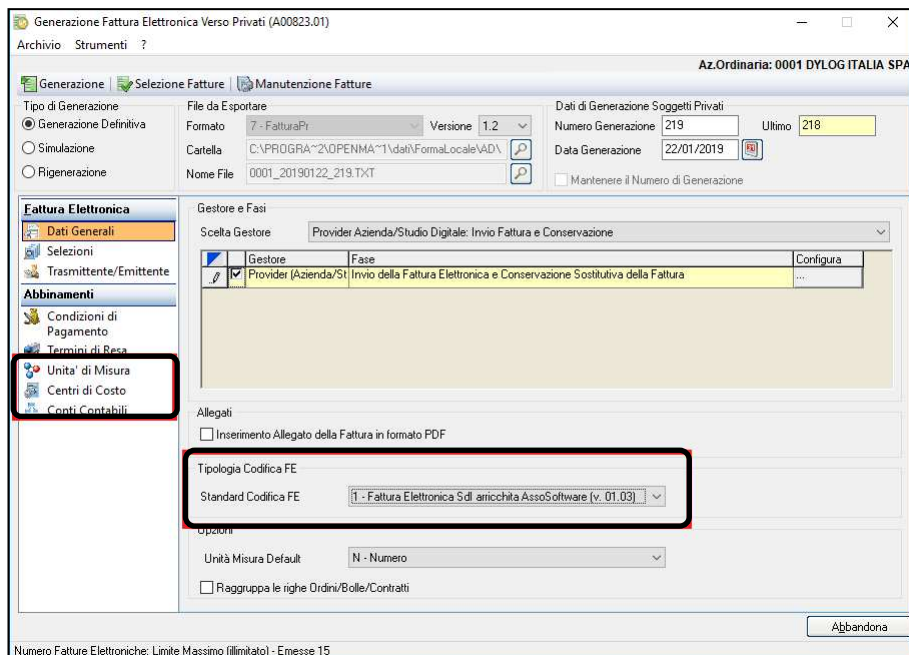
Conferma

Abbandona

Per salvare le modifiche cliccare su **Conferma** e infine su **Salva**.

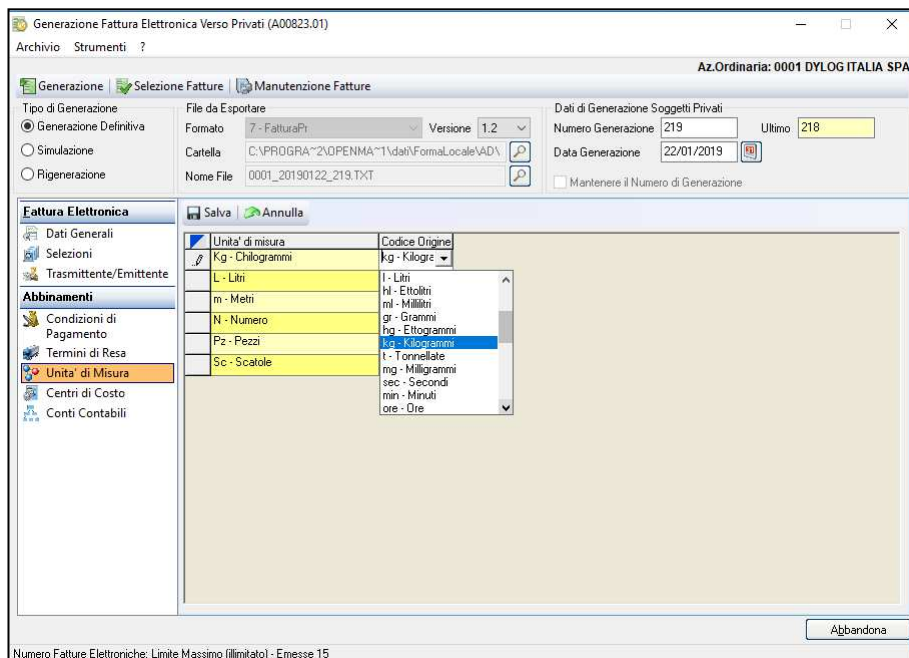
UNITA' DI MISURA/CENTRI DI COSTO/CONTI CONTABILI

Queste tre trascodifiche (disponibili solo in caso di acquisto del connettore arricchito *AssoSoftware*) sono state spostate nella sezione **Abbinamenti** nella **Barra di navigazione verticale** disponibile sulla sinistra della maschera.



Utilizzando queste voci è possibile impostare l'abbinamento tra il codice del gestionale e il codice ministeriale.

Questo avviene selezionando la voce ritenuta corretta nel menu a tendina rispettivamente nella colonna **Codice origine** oppure **Codice ricodificato**.



Per salvare le modifiche cliccare su **Salva**.